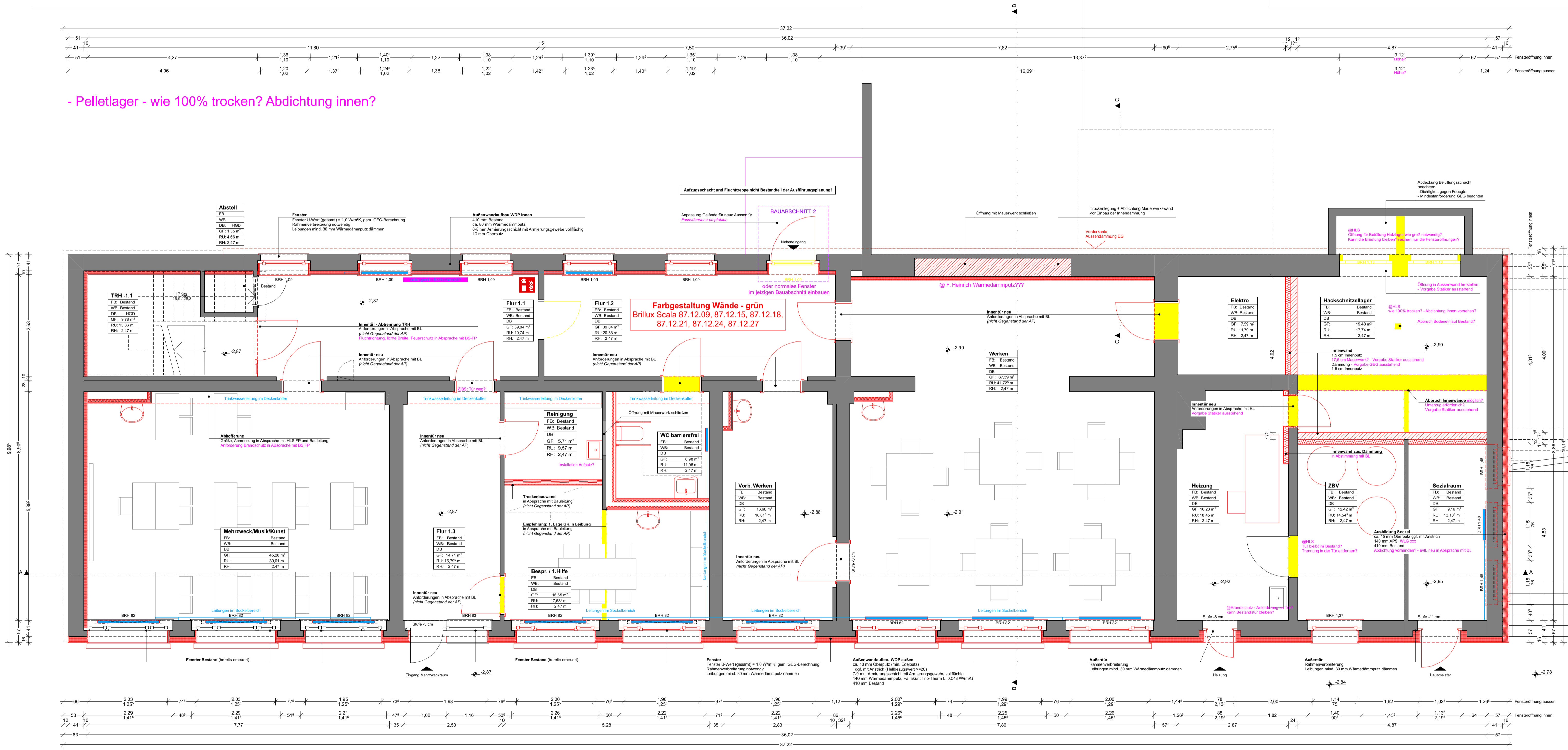


- Pelletlager - wie 100% trocken? Abdichtung innen?



VORABZUG

LEGENDE

■ Wände Abbruch	BL	Bauleitung	
■ Wände Bestand	AP	Ausführungsplanung	
■ Wände Neu	FP	Faciliter	
GF	Grundfläche	BS	Brandschutz
RH	Raumhöhe	HLS	Heizung/Lüftung/Sanitär
RB	Raumbreite	■	Heizkörper
FB	Fußboden		
WM	Wandmaterial		
DM	Deckenmaterial		
AK	Außeneinbau		
F	Anstrich		
SP	Spezial		
HSD	alphan. Deckenkonstruktion		
TB	Trockenbau		
MW	Mauerwerk		
P	Putz		
WDP	Wärmedämmputz		
WD	Wärmedämmung		

DATUM / VERSION	ÄNDERUNG
23.08.2023	Erarbeitung HLS Ausführungsplanung I GEG U-Wert Fenster

HINWEISE

- HLS markierte Einträge sind mit der Bauleitung bzw. dem Gewerk abzustimmen.
- Alle maßgeblichen Angaben zum Bestand sind vor Ort zu prüfen. Unstimmigkeiten sind mit der Bauleitung abzustimmen.
- Stark- und Brandschutzschweissen liegen zum Zeitpunkt der Erstellung der Ausführungspläne nicht vor!
- Alle Angaben aus Stark-, GEG-Berechnung und Brandschutzschweissen sind vorab zu prüfen und ggf. anzupassen.
- Die Bruchlinien (BRH) sind als OK FFB (Fertigfußboden) angegeben.
- Pläne sind nicht freigegeben, Brandschutzkonzept und Tragwerksplanung ausstehend.
- Innenausbau nicht Bestandteil der AU-Planung!

PROJEKT + PLANTITEL
 (58.2) Energetische Sanierung CO2-neutraler Mehrzweckcampus
 Kühle Schulgebäude, Zauröder Straße 21, 99713 Heilbadlindorf
 OT Keula

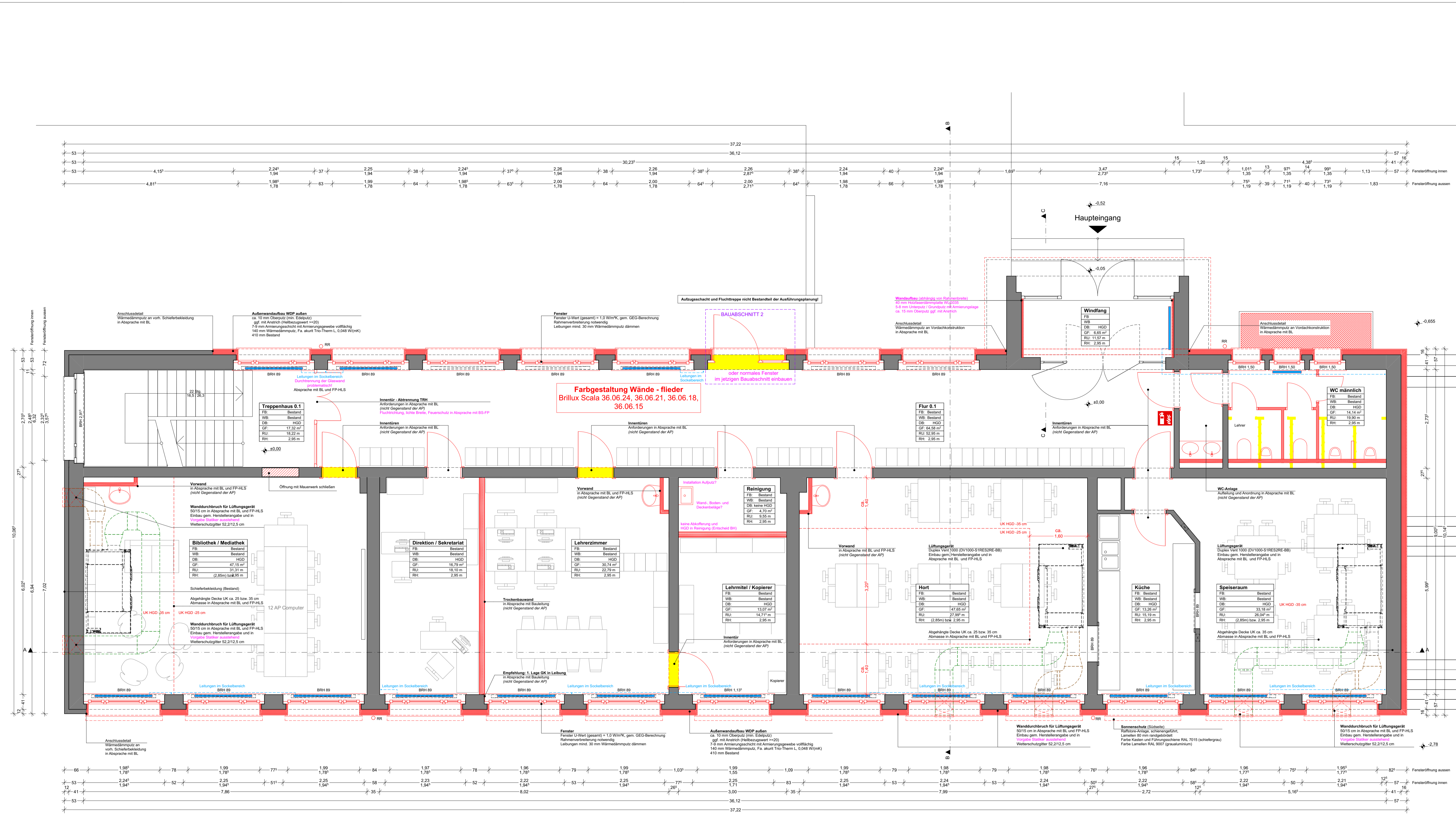
GRUNDRISS KELLERGEOSCHOSS

PROJEKTPHASE	MASSSTAB	PLAN-NR.	INDEX	VERSION
(5) Ausführungsplanung	1:50	58.2-45-01	A	-

ERSTELLT VON	BEARBEITET VON	FORMAT	ERSTELLT	GEÄNDERT
aw	841x594 (A1)		23.08.2023	

Bauherr: Gemeinde Heilbadlindorf
 99713 Heilbadlindorf

Planungsbüro Artlex
 Kühle/Schweibach
 Wernbergstraße 20 | D-99074 Mühlhausen
 T +49 (0)3601 85 19 29
 F +49 (0)3601 88 85 02
 E info@artlex.de
 www.artlex.de



VORABZUG

LEGENDE

 Wände Abbruch	BL	Bauleitung	
 Wände Bestand	AP	Ausführungsplanung	
 Wände Neu	FP	Fachplaner	
GF	Grundfläche	BS	Brandschutz
RU	Raumfläche	HLS	Heizungs-Lüftung-Sanitär
RH	Raumhöhe		
FB	Fußboden		
WM	Wandmaterial		
DM	Deckenmaterial		
AK	Außendeckung		
A	Anstrich		
F	Fleisen		
SP	Spezialstrich		
HGD	algh. Deckenkonstruktion		
TB	Trickerbau		
MW	Mauerwerk		
P	Putz		
DA	Dämmung		
WDP	Wärmedämmputz		
WD	Wärmedämmung		

DATUM / VERSION	ÄNDERUNG
23.08.2023	Erarbeitung HLS Ausführungsplanung I GEG U-Wert Fenster

HINWEISE

- HLS markierte Einträge sind mit der Bauleitung bzw. dem Gewerk abzustimmen.
- Alle maßlichen Angaben zum Bestand sind vor Ort zu prüfen. Unstimmigkeiten sind mit der Bauleitung abzustimmen.
- Stark und Brandschutzschweiss legen zum Zeitpunkt der Erstellung der Ausführungspläne nicht vor!
- Alle Angaben aus Stark, GEG-Berechnung und Brandschutzschweiss sind vorläufig und unvollständig anzusehen.
- Die Bruchlegende (BRH) ist ab OK FFH (Fertigfußboden) anzugeben.
- Pläne sind nicht freigegeben, Brandschutzkonzept und Tragwerksplanung ausstehend.
- Innenausbau nicht Bestandteil der AU-Planung!

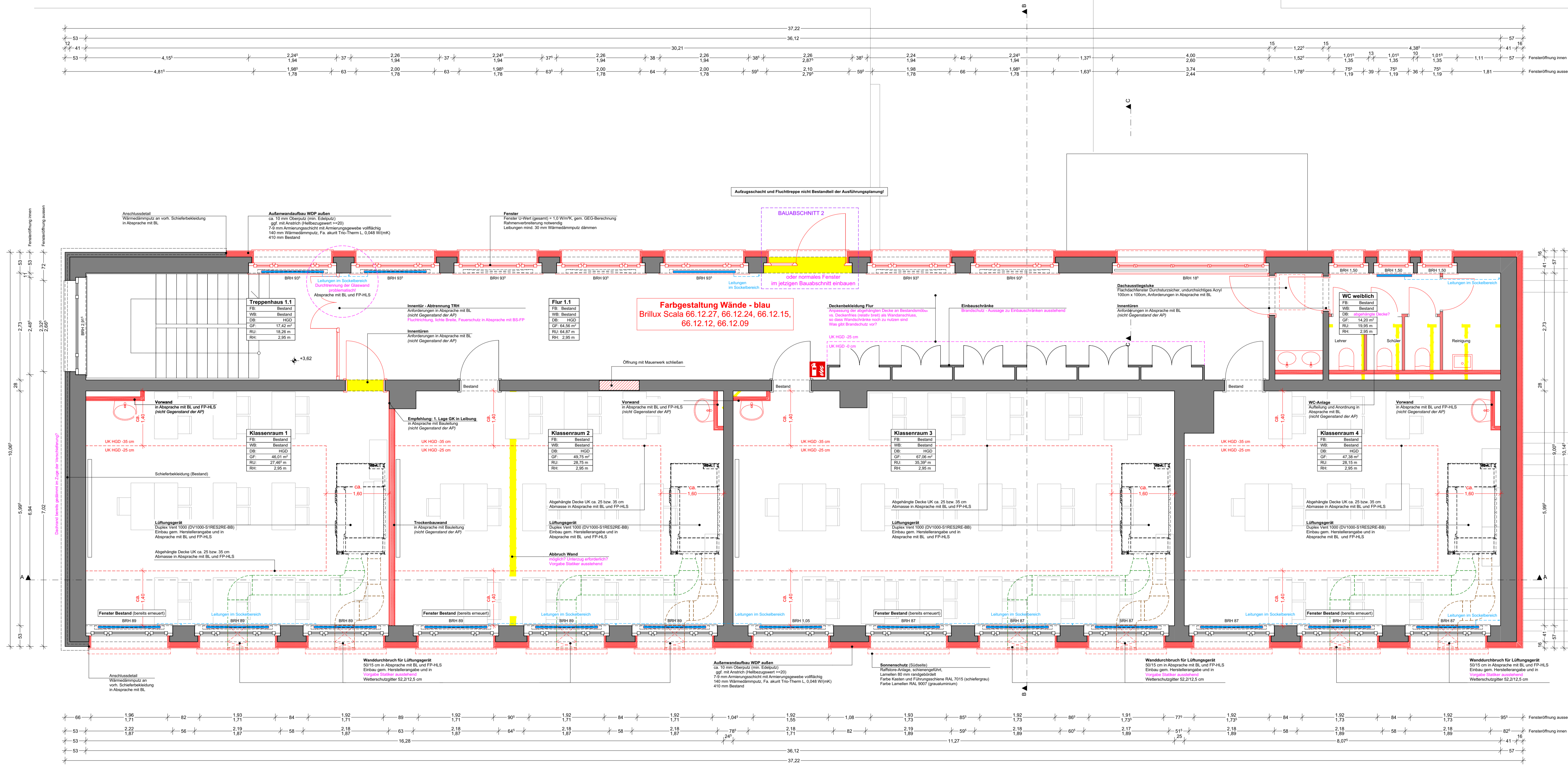
PROJEKT - PLANTITEL
 (58.2) Energetische Sanierung CO₂-neutraler Mehrzweckcampus
 Koule Schulgebäude, Zauwiler Straße 21, 93713 Heilbadlindorf
 OT Koule

GRUNDRISS ERDGESCHOSS

PROJEKTSTADIUM	MASSSTAB	PLAN-NR.	INDEX	VERSION
(5) Ausführungsplanung	1:50	58.2-05-02	A	-

ERSTELLT VON	BEARBEITET VON	FORMAT	ERSTELLT	GEÄNDERT
aw	841x594 (A1)		23.08.2023	

Bauherr: Gemeinde Heilbadlindorf
 Planungsleiter: Axel Kroll
 Bauverwalter: Schwaibe GDR
 Wendenstraße 20 | D-99074 Mühlhausen
 T +49 (0)3601 85 15 29
 F +49 (0)3601 88 85 02
 E info@gb-antefx.de
 www.2b-antefx.de



VORABZUG

LEGENDE

 Wände Abbruch	BL	Bauleitung
 Wände Bestand	AP	Ausführungsplanung
 Wände Neu	FP	Facilitäten
GF	RU	Grundfläche
RH	RB	Raumhöhe
FB	WM	Fußboden
WM	DM	Wandmaterial
DM	AK	Deckenmaterial
AK	F	Abstrich
F	SP	Fliesen
SP	HGD	Spezialputz
HGD	WB	alghol. Deckenkonstruktion
WB	TB	Trockenbau
TB	MW	Mauerwerk
MW	PU	Putz
PU	DA	Dämmung
DA	WDP	Wärmedämmputz
WDP	WD	Wärmedämmung

DATUM / VERSION	ÄNDERUNG
23.08.2023	Einarbeitung HLS Ausführungsplanung I GEG U-Wert Fenster

HINWEISE

- ➔ markierte Einträge sind mit der Bauleitung bzw. dem Gewerk abzustimmen.
- Alle maßlichen Angaben zum Bestand sind vor Ort zu prüfen. Unstimmigkeiten sind mit der Bauleitung abzustimmen.
- Stark- und Brandschutzschweissen liegen zum Zeitpunkt der Erstellung der Ausführungspläne nicht vor!
- Alle Angaben aus Stark-, GEG-Berechnung und Brandschutzschweissen sind vorläufiglich umzusetzen.
- Die Bruchlinien (BRH) ist als OK FFB (Fertigfußboden) angegeben.
- Pläne sind nicht freigegeben, Brandschutzkonzept und Tragwerksplanung ausstehend.
- Innenausbau nicht Bestandteil der AU-Planung!

PROJEKT + PLANTITEL
 (58.2) Energetische Sanierung CO2-neutraler Mehrzweckcampus
 Koule Schulgebäude, Zauröder Straße 21, 99713 Heilbadendorf
 OT Keula

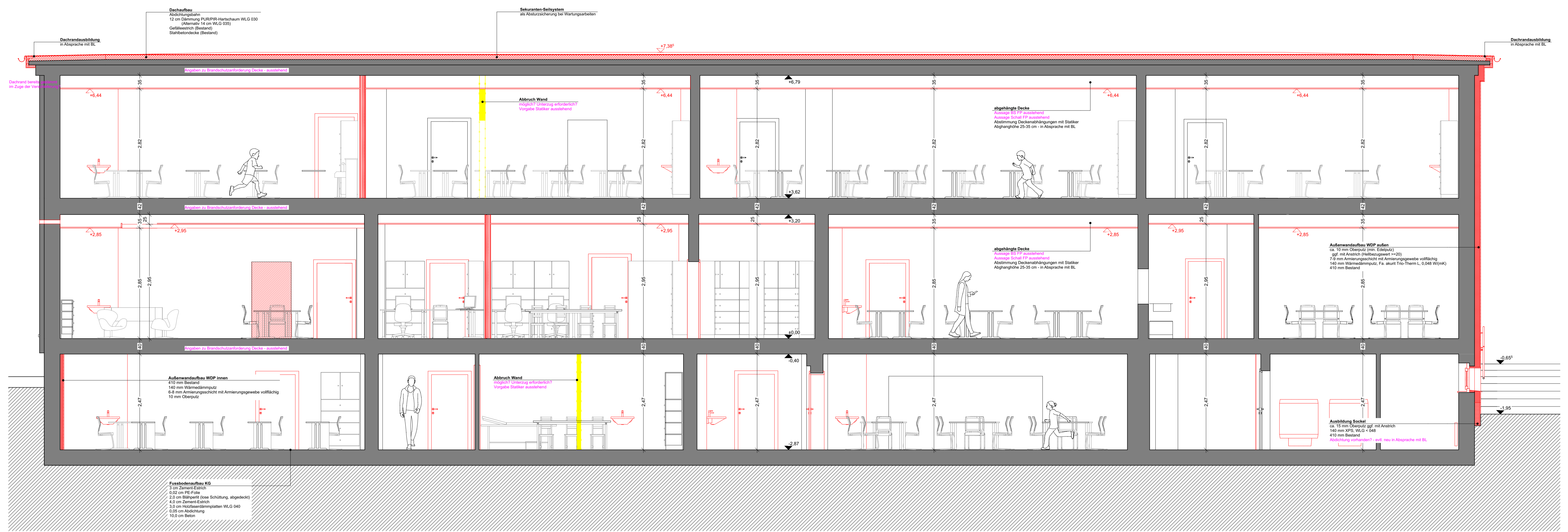
GRUNDRISS OBERGESCHOSS

PROJEKTPHASE	MASSSTAB	PLAN-NR.	INDEX	VERSION
(5) Ausführungsplanung	1:50	58.2-05-03	A	-

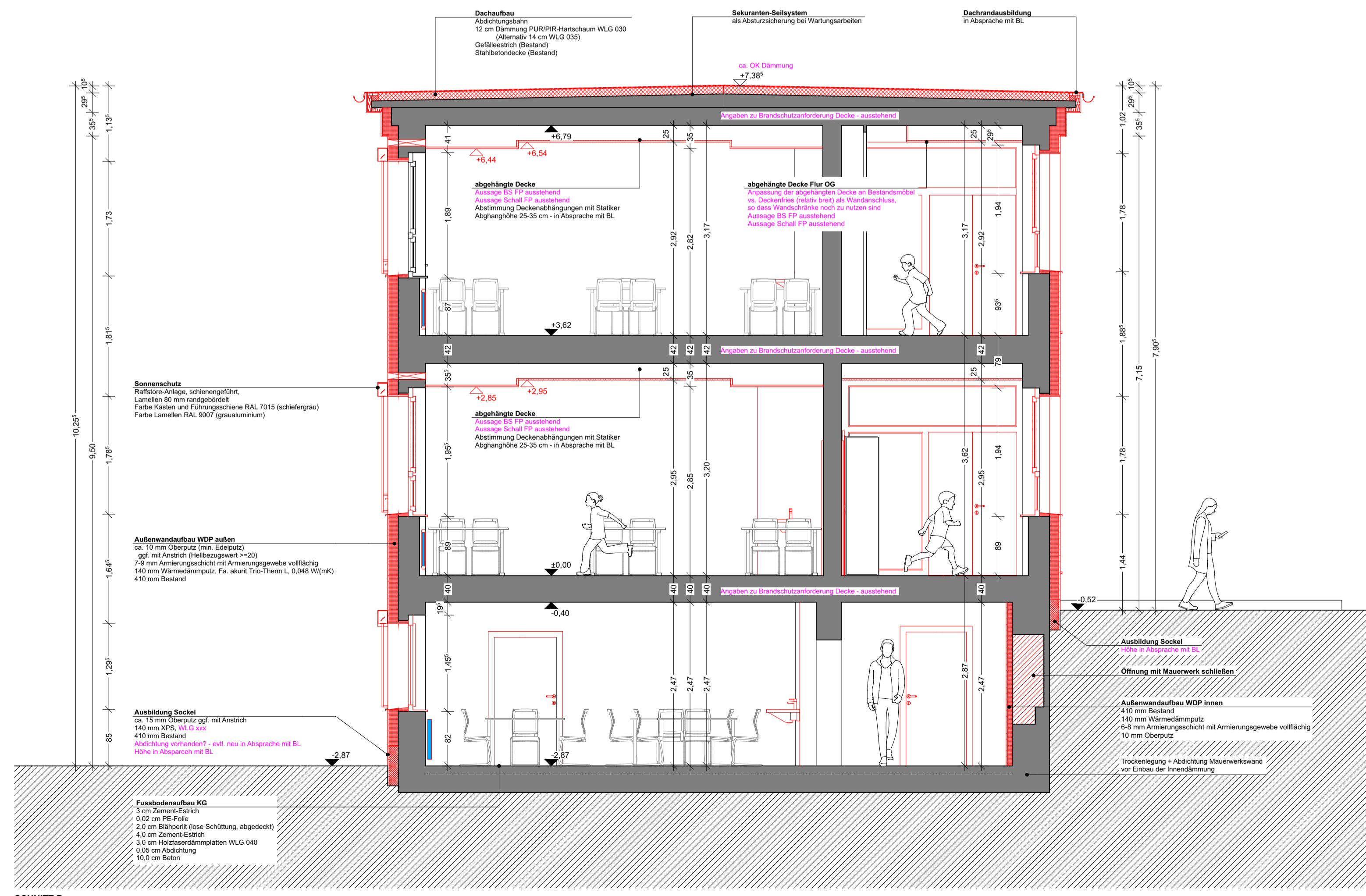
ERSTELLT VON	BEARBEITET VON	FORMAT	ERSTELLT	GEÄNDERT
aw	841x984 (A1)	-	23.08.2023	-

Bauherr: Gemeinde Heilbadendorf
 Raamweg 5
 99713 Heilbadendorf

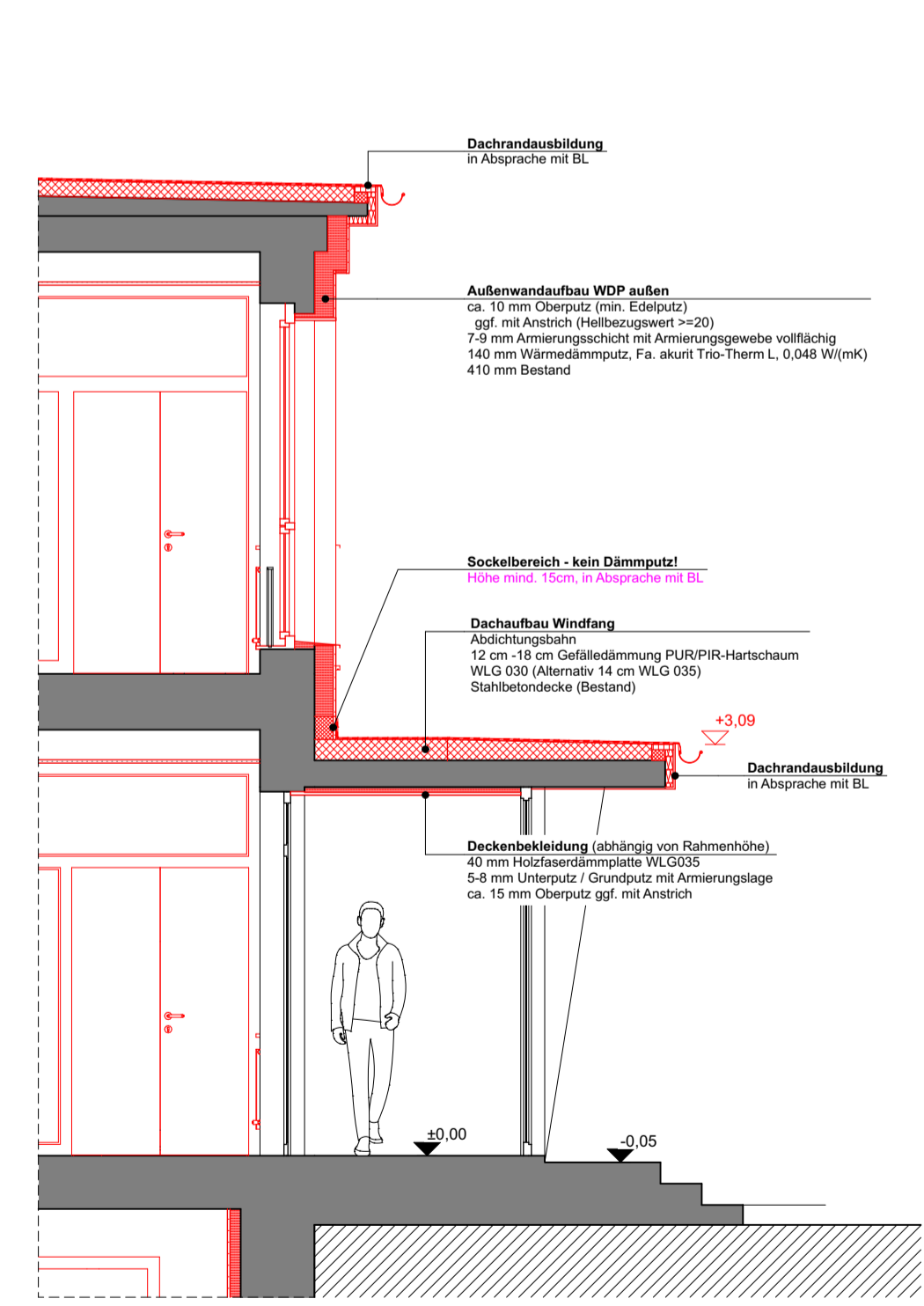
Planungsbüro Artlex
 Kuhl-Klenberg / Schulbau GbR
 Wendenbergstraße 20 | D-99074 Mühlhausen
 T: +49 (0)3601 85 19 29
 F: +49 (0)3601 88 85 02
 E: info@pb-artlex.de
 www.pb-artlex.de



SCHNITT A



SCHNITT B



SCHNITT C

LEGENDE

Wände Abbruch	BL	Bauleitung
Wände Bestand	AP	Ausführungsplanung
Wände Neu	FP	Facilplanung
GF	BS	Brandschutz
RU	HLS	Heizungs/Lüftung-Sanitär
RH	HK	Heizkörper
RM		
FB		
WM		
DM		
AK		
A		
F		
SP		
HSD		
TB		
MW		
P		
DA		
WDP		
WD		

DATUM / VERSION	ÄNDERUNG
23.08.2023	Einarbeitung HLS Ausführungsplanung I GEG U-Wert Fenster

HINWEISE

- ➔ markierte Einträge sind mit der Bauleitung bzw. dem Gewerk abzustimmen.
- Alle maßlichen Angaben zum Bestand sind vor Ort zu prüfen. Unstimmigkeiten sind mit der Bauleitung abzustimmen.
- Stark und Brandschutzzeichnisse liegen zum Zeitpunkt der Erstellung der Ausführungspläne nicht vor.
- Alle Angaben aus Stark, GEG-Berechnung und Brandschutzzeichnisse sind vorläufiglich anzusetzen.
- Die Bruchlinie (BRH) ist ab OK FFB (Fertigfußboden) angegeben.
- Pläne sind nicht freigegeben, Brandschutzkonzept und Tragwerksplanung ausstehend.
- Innenausbau nicht Bestandteil der AU-Planung!

VORABZUG

PROJEKT + PLANTITEL
(58.2) Energetische Sanierung CO2-neutraler Mehrzweckcampus
Keule Schulgebäude, Zauröder Straße 21, 97113 Heilbedendorf
OT Keule

SCHNITT A | SCHNITT B | SCHNITT C

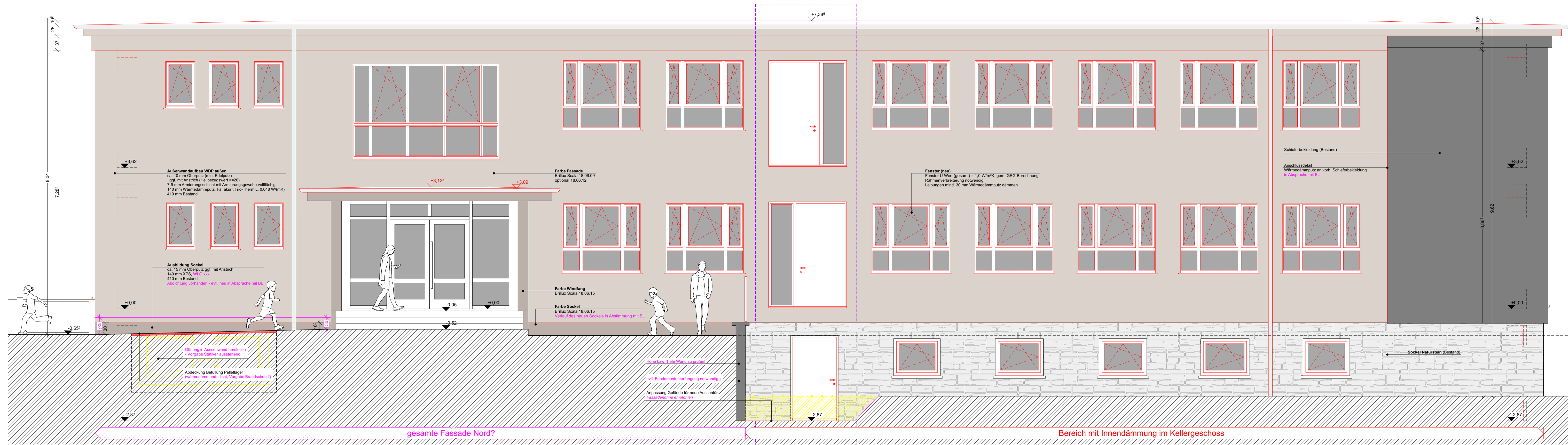
PROJEKTPHASE	MASSSTAB	PLAN-NR.	INDEX	VERSION
(5) Ausführungsplanung	1:50	58.2-05-04	A	-

ERSTELLT VON	BEARBEITET VON	FORMAT	ERSTELLT	GEÄNDERT
aw		841x594 (A1)	23.08.2023	

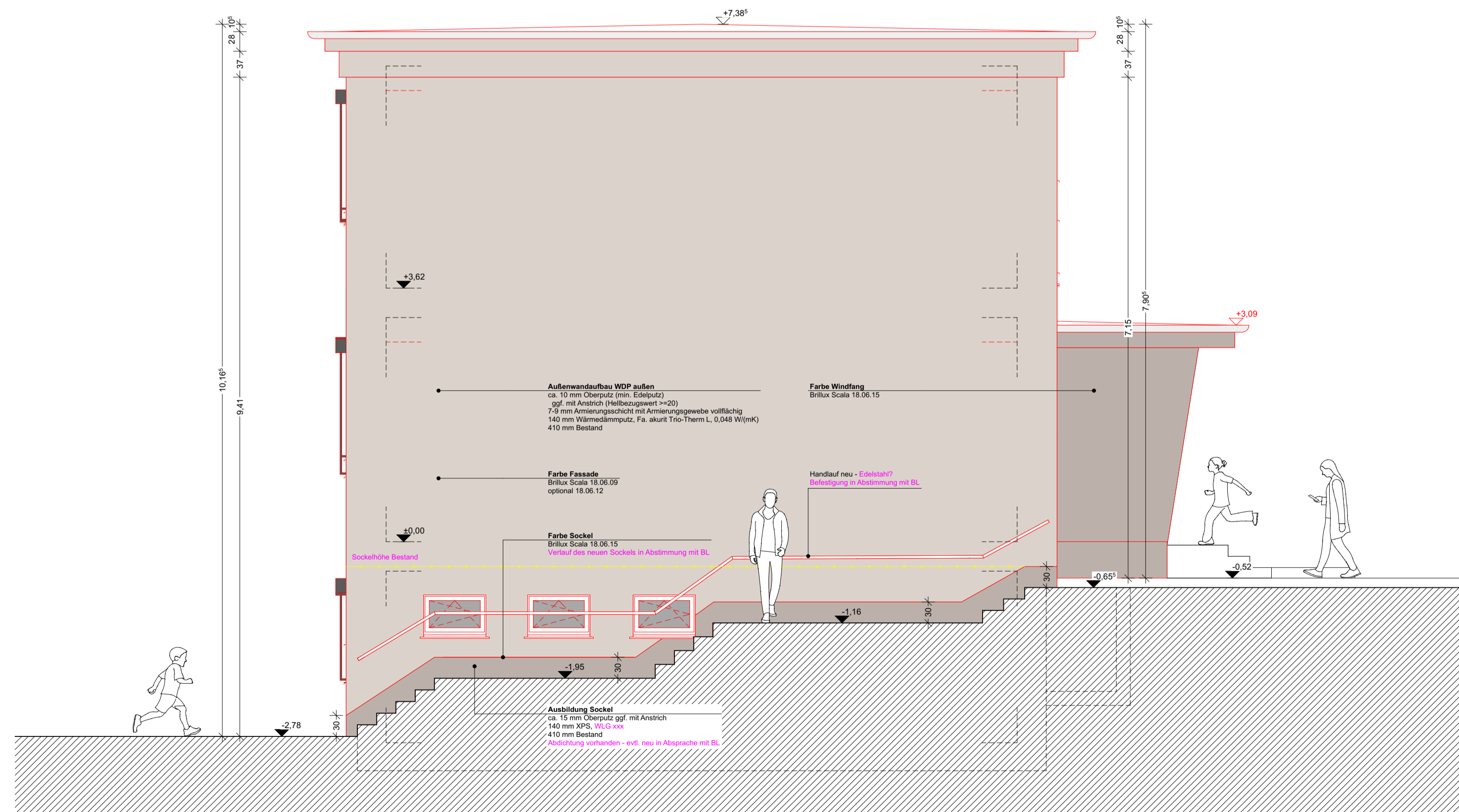
Bauherr: Gemeinde Heilbedendorf
Raumweg 5
97113 Heilbedendorf

Planungsbüro Artlex
Hohl-Kienberg - Schwalbe GbR
Wenigerstraße 20 | D-99074 Mühlhausen
t: +49 (0)3601 85 15 29
f: +49 (0)3601 88 85 02
e: info@bp-artlex.de
www.bp-artlex.de

Datum/Unterschrift:



ANSICHT NORD



ANSICHT OST

LEGENDE

■ Wände Abbruch	■ Wände Neu	■ Wände Bestand	■ Wände Abbruch
GF Grundfläche	RU Raumumfang	RH Raumhöhe	FB Fußboden
WM Wandmaterial	DM Deckenmaterial	AK Auskleideklebung	F Fliesen
SP Speckblech	HSD algin. Dämmkonstruktion	TB Trockenbau	MW Mauerwerk
P Putz	DA Dämmung	WDP Wärmedämmputz	WD Wärmedämmung
BL Bauleitung	AP Architekt	FP Fachplaner	BS Brandschutz
HLS Heizung, Lüftung, Sanitär	HK Heizkörper		

DATUM / VERSION	ÄNDERUNG
23.08.2023	Einarbeitung HLS Ausführungsplanung GEG U-Wert Fenster

HINWEISE

- in pink markierte Einträge sind mit der Bauleitung bzw. dem Gewerk abzustimmen.
- Alle maßlichen Angaben zum Bestand sind vor Ort zu prüfen, Unstimmigkeiten sind mit der Bauleitung abzustimmen.
- **Statik und Brandschutzschleife liegen zum Zeitpunkt der Erstellung der Ausführungspläne nicht vor!**
- Alle Angaben aus Statik, GEG-Berechnung und Brandschutzschleife sind vorläufiglich anzusetzen.
- Die Bruchlinien (BRH) ist ab OK FFB (Fertigfußboden) anzugeben.
- Pläne sind nicht freigegeben, Brandschutzkonzept und Tragwerksplanung ausstehend.
- Innenausbau nicht Bestandteil der AU-Planung!

PROJEKT + PLANTITEL
 (58.2) Energetische Sanierung CO2-neutraler Mehrzweckcampus
 Keula Schulgebäude, Zaunöder Straße 21, 99713 Heilbedündorf
 OT Keula

ANSICHT NORD | ANSICHT OST

PROJEKTPHASE	MASSSTAB	PLAN-NR.	INDEX	VERSION
(5) Ausführungsplanung	1:50	58.2-05-05	A	-

ERSTELLT VON	BEARBEITET VON	FORMAT	ERSTELLT	GEÄNDERT
aw		841x594 (A1)	23.08.2023	

Bauherr: Gemeinde Heilbedündorf
 Raamweg 5
 99713 Heilbedündorf

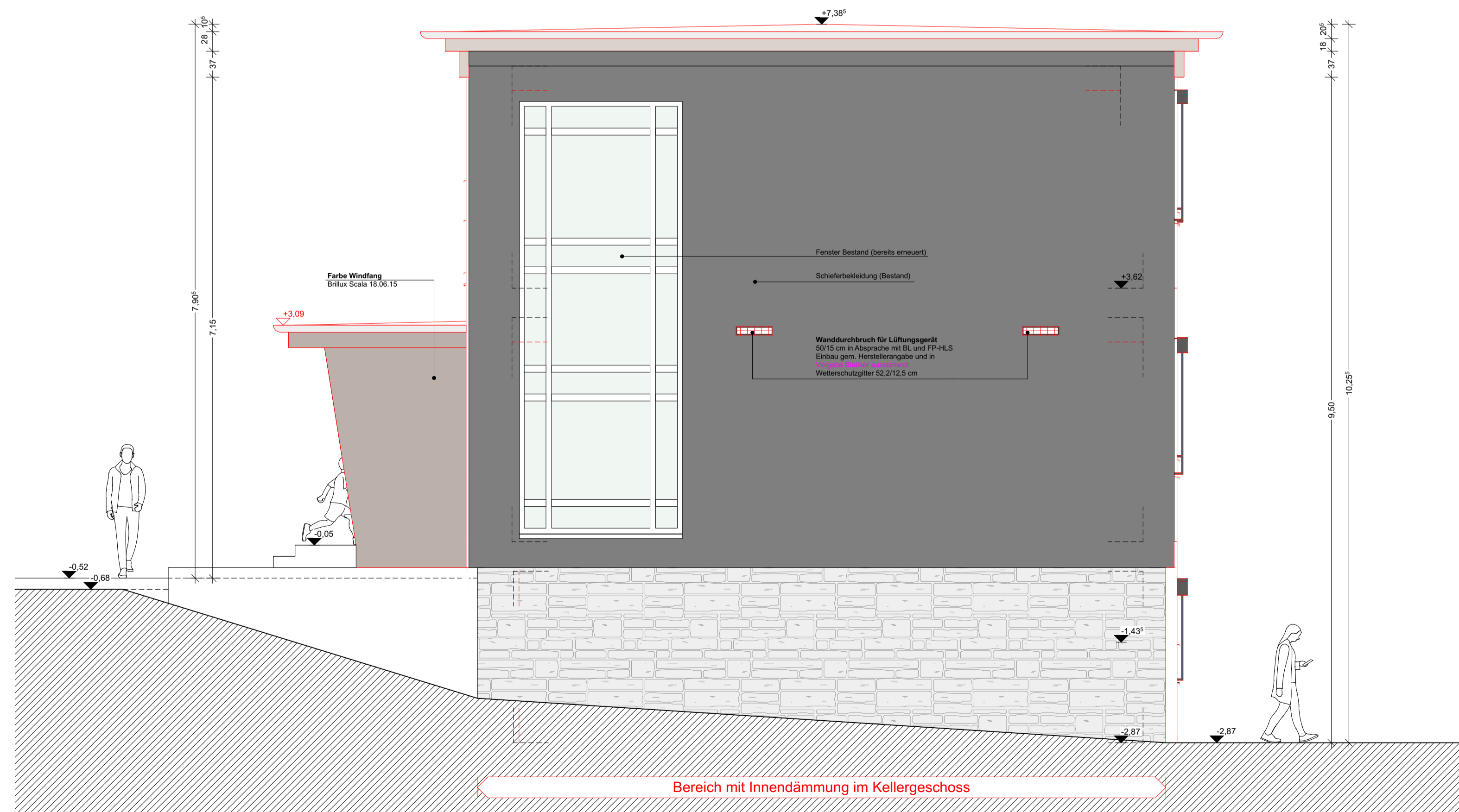
Planungsbüro Artlex
 Knaulandweg 1
 Schwalbe GbR
 Weinbergstraße 20 | D-99074 Mühlhausen
 T: +49 (0)3601. 85 19 29
 F: +49 (0)3601. 88 85 02
 E: info@pb-artlex.de
 www.pb-artlex.de

Datum/Unterschrift:

VORABZUG



ANSICHT SÜD



ANSICHT WEST

LEGENDE

 Wände Abbruch	BL Bauleitung
 Wände Bestand	AP Fachplaner
 Wände Neu	FP Fachplaner
GF Grundfläche	BS Brandschutz
RU Raumumfang	HLS Heizung/Lüftung-Sanitär
RH Raumhöhe	
FB Fußboden	
WM Wandmaterial	
DM Deckenmaterial	
AK Auszubekleidung	
A Anstrich	
F Fliesen	
SP Speckhieb	
HSD alghol Deckenkonstruktion	
TB Trockenbau	
MW Mauerwerk	
P Putz	
DA Dämmung	
WDP Wärmedämmputz	
WD Wärmedämmung	

DATUM / VERSION	ÄNDERUNG
23.08.2023	Einarbeitung HLS Ausführungsplanung I GEG U-Wert Fenster

HINWEISE

- in markierte Einträge sind mit der Bauleitung bzw. dem Gewerk abzustimmen.
- Alle maßlichen Angaben zum Bestand sind vor Ort zu prüfen, Unstimmigkeiten sind mit der Bauleitung abzustimmen!
- **Stahl- und Brandschutzscheweisungen** liegen zum Zeitpunkt der Erstellung der Ausführungspläne nicht vor!
- Alle Angaben aus Stahl-, GEG-Berechnung und Brandschutzschweis sind vorläufiglich anzusetzen.
- Die Bruchliniengänge (BRH) ist ab OK FFB (Fertigfußboden) anzugeben.
- Pläne sind nicht freigegeben, Brandschutzkonzept und Tragwerksplanung ausstehend.
- Innenausbau nicht Bestandteil der AU-Planung!

PROJEKT + PLANTITEL
 (58.2) Energetische Sanierung CO2-neutraler Mehrzweckcampus
 Kaula Schulgebäude, Zaunöder Straße 21, 99713 Heilbadlützel
 OT Kaula

ANSICHT SÜD | ANSICHT WEST

PROJEKTPHASE	MASSSTAB	PLAN-NR.	INDEX	VERSION
(5) Ausführungsplanung	1:50	58.2-05-06	A	-

ERSTELLT VON	BEARBEITET VON	FORMAT	ERSTELLT	GEÄNDERT
aw		84x594 (A1)	23.08.2023	-

Bauherr: Gemeinde Heilbadlützel
 Raamweg 5
 99713 Heilbadlützel

Planungsbüro Artlex
 Kaula-Klosterweg 1
 99713 Heilbadlützel

Datum/Unterschrift:

VORABZUG