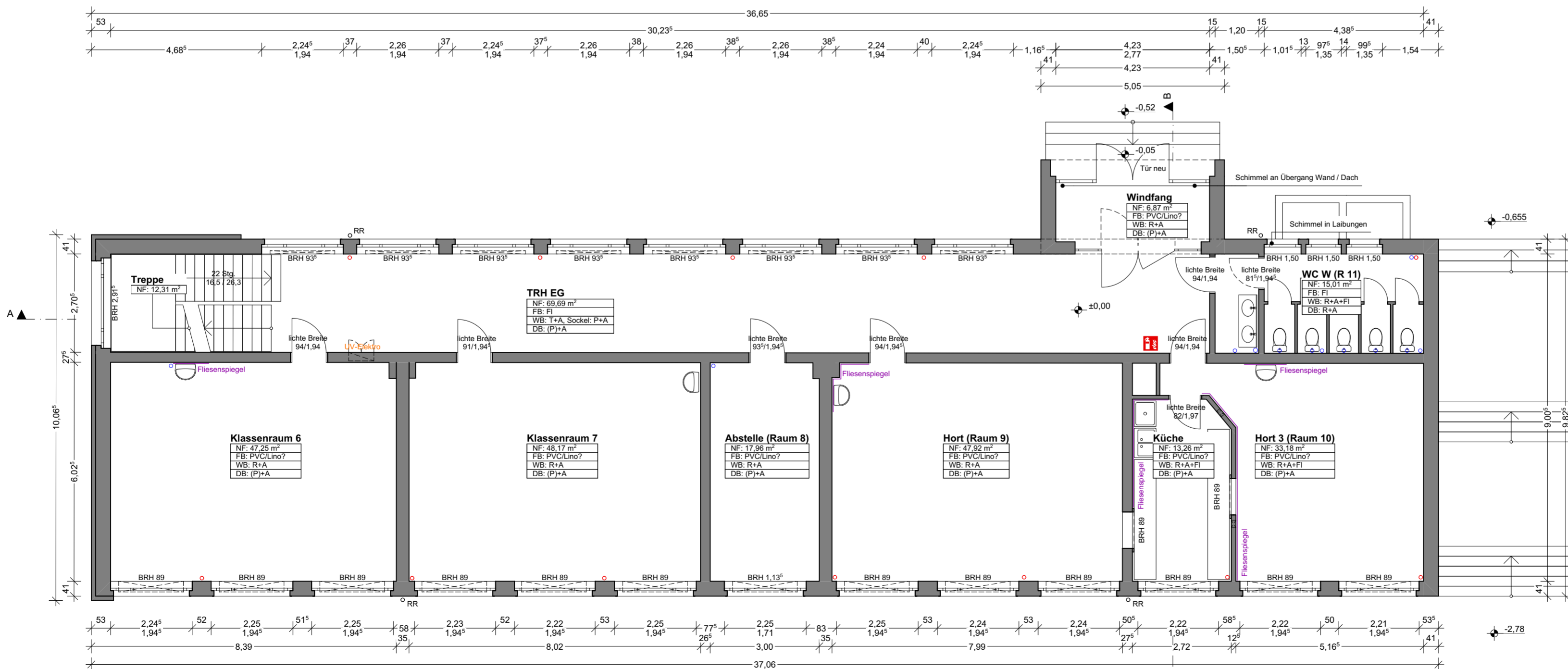


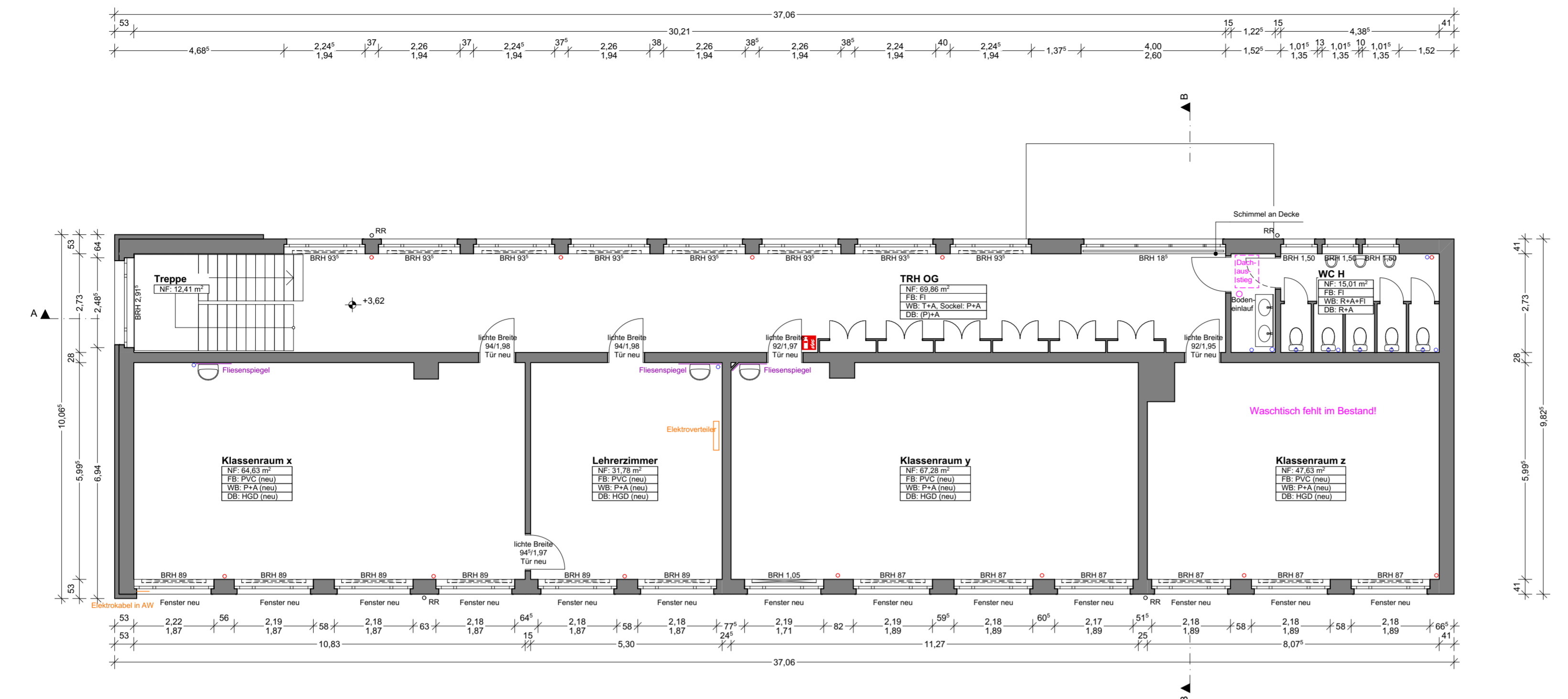
GRUNDRISS UG



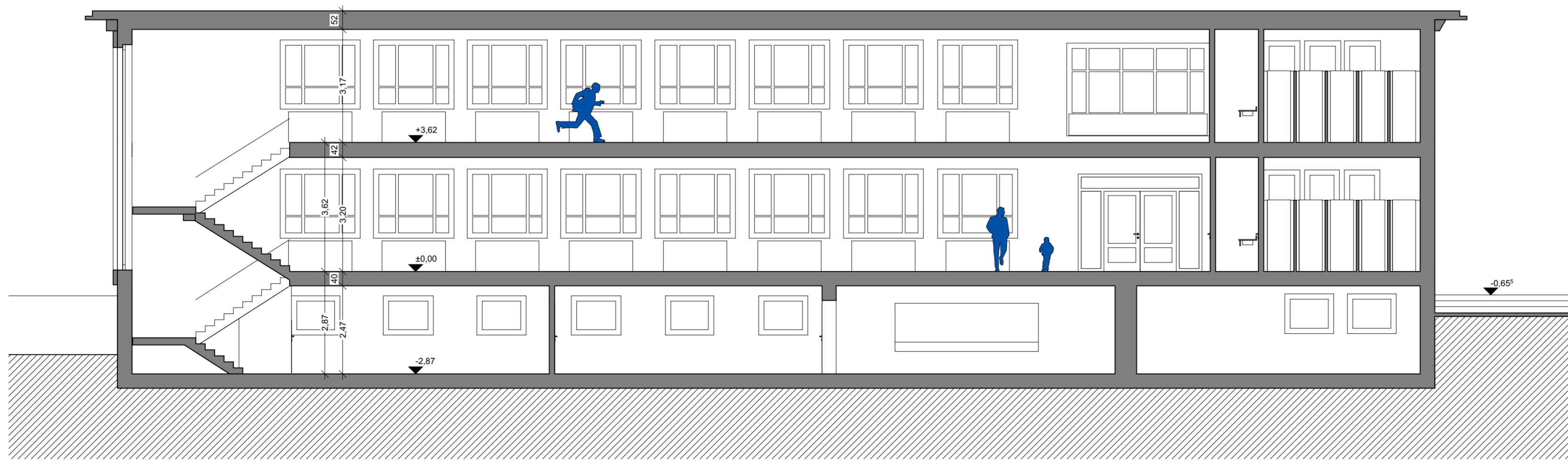
GRUNDRISS EG

- LEGENDE**
- NF gemessene Nettofläche
 - FB Bodenbelag
 - WB Wandbelag
 - DB Deckenbelag
 - PVC PVC-Belag
 - Lino Linoleumbelag
 - R Raufaser
 - T Tapete
 - A Anstrich
 - P Putz
 - FI Fliesen
 - HGD abgehängte Decke
 - Heizungsleitung Bestand
 - Wasserleitung Bestand
 - Fliesenbelag an Wand
 - pinkle Einträge = nicht exakt eingemessen, Fragen

PROJEKT + PLANTITEL			
(58.2) Energetische Sanierung CO2-neutraler Mehrzweckcampus Keula			
Schulgebäude			
Zaunröder Straße 21, 99713 Helbedündorf OT Keula			
GRUNDRISS UG I EG			
GEMARKUNG	GEMEINDE	FLUR	FLURSTÜCK
Keula	Helbedündorf	18	328/7
PROJEKTPHASE	MASSSTAB	PLAN-NR.	INDEX
(1) Grundlagenermittlung	1:100	58.2-01-01	A
ERSTELLT VON	BEARBEITET VON	FORMAT	ERSTELLT
SK	-	420x297	05.05.2022
Bauherr:		Planungsbüro Artifex	
Gemeinde Helbedündorf		Kreil-Kremberg · Schwabe GbR	
Räsenweg 5		Weinbergstraße 20 D-99974 Mühhausen	
99713 Helbedündorf		t: +49 (0)3601 85 19 29	
Datum/Unterschrift:		f: +49 (0)3601 88 85 02	
		e: info@pb-artifex.de www.pb-artifex.de	



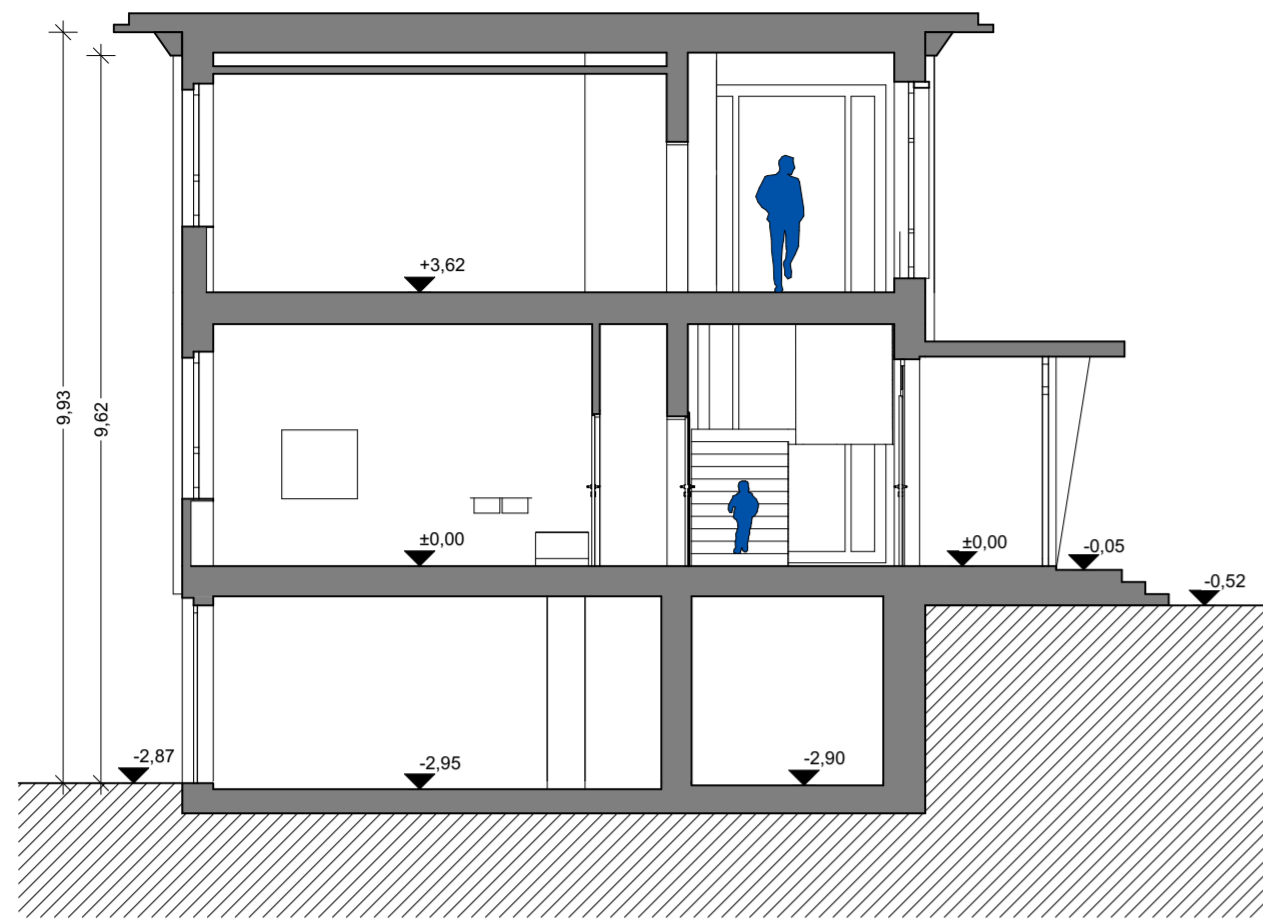
GRUNDRISS OG



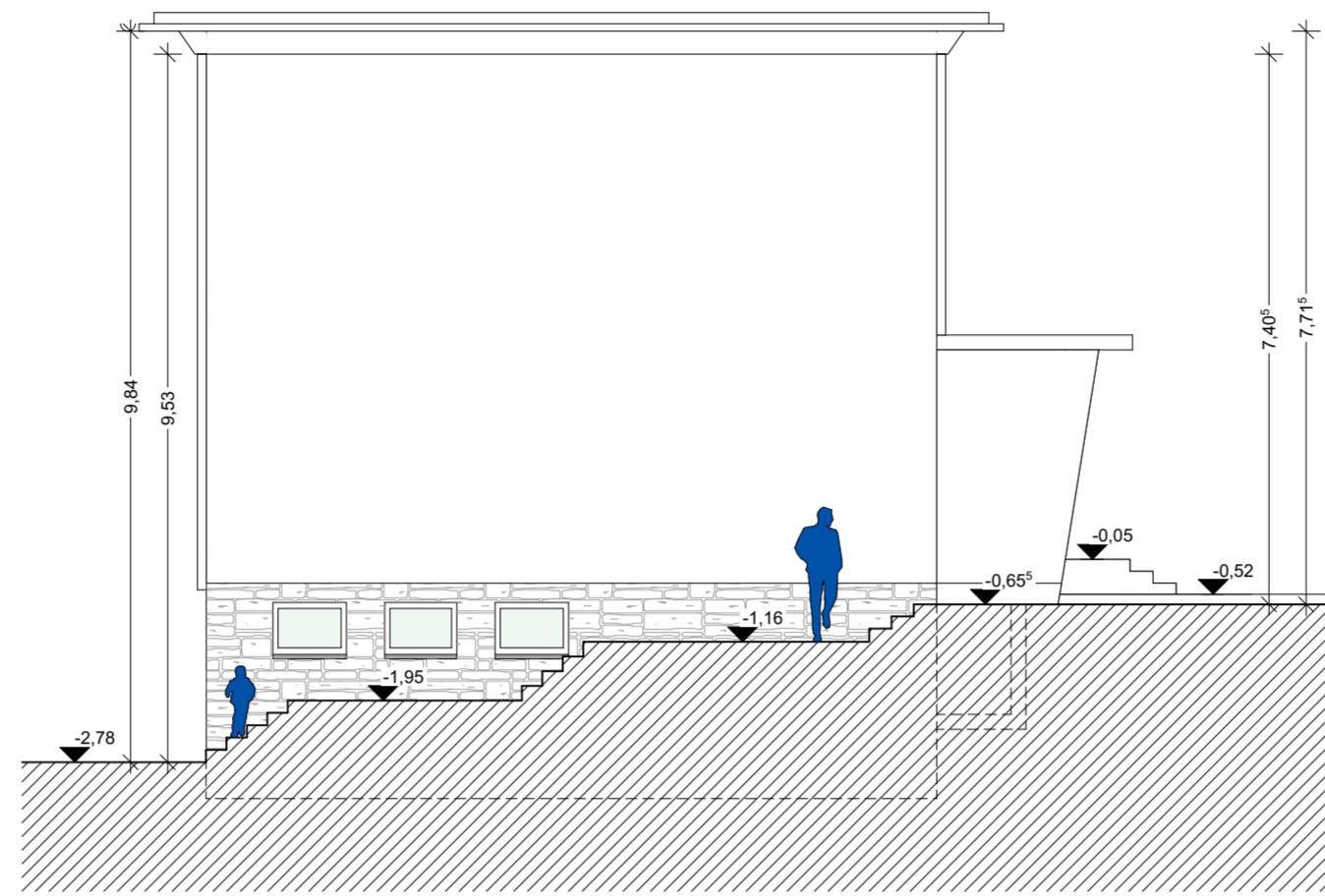
SCHNITT A

- LEGENDE**
- NF gemessene Nettofläche
 - FB Bodenbelag
 - WB Wandbelag
 - DB Deckenbelag
 - PVC PVC-Belag
 - Lino Linoleumbelag
 - R Raufaser
 - T Tapete
 - A Anstrich
 - P Putz
 - FI Fliesen
 - HGD abgehängte Decke
 - Heizungsleitung Bestand
 - Wasserleitung Bestand
 - Fliesenbelag an Wand
 - pink Einträge = nicht exakt eingemessen, Fragen

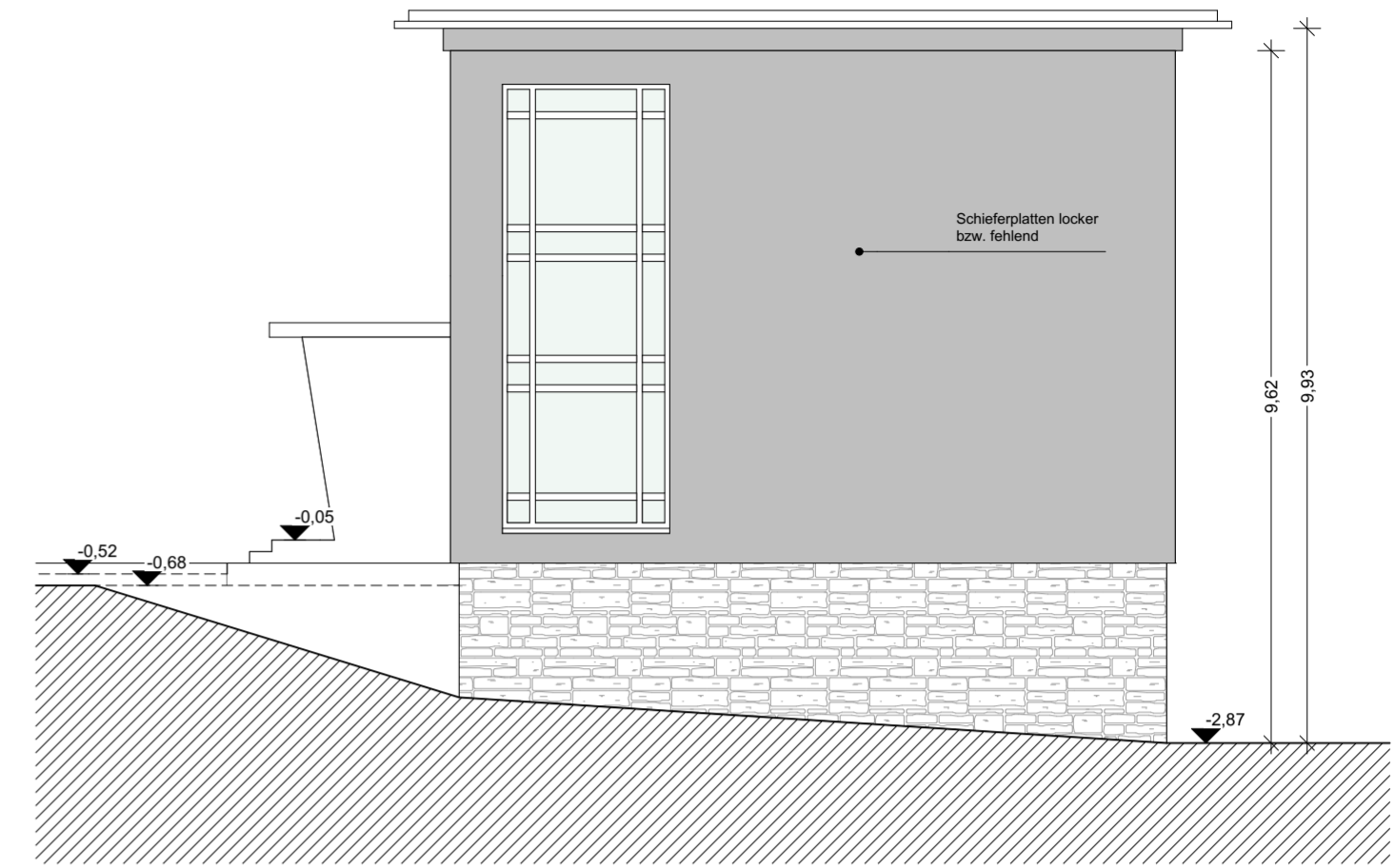
PROJEKT + PLANTITEL					
(58.2) Energetische Sanierung CO2-neutraler Mehrzweckcampus Keula					
Schulgebäude					
Zaunröder Straße 21, 99713 Helbedündorf OT Keula					
GRUNDRISS OG I SCHNITT A					
GEMARKUNG	GEMEINDE	FLUR	FLURSTÜCK		
Keula	Helbedündorf	18	328/7		
PROJEKTPHASE	MASSSTAB	PLAN-NR.	INDEX	VERSION	
(1) Grundlagenermittlung	1:100	58.2-01-02	A	-	
ERSTELLT VON	BEARBEITET VON	FORMAT	ERSTELLT	GEÄNDERT	
SK	-	420x297	05.05.2022	-	
Bauherr:	Gemeinde Helbedündorf Rasenweg 5 99713 Helbedündorf	Planungsbüro Artifex Kreil-Kremberg - Schwabe GbR Weinbergstraße 20 D-99974 Mühhausen			
Datum/Unterschrift:			t: +49 (0)3601 85 19 29 f: +49 (0)3601 88 85 02 e: info@pb-artifex.de www.pb-artifex.de		



SCHNITT B



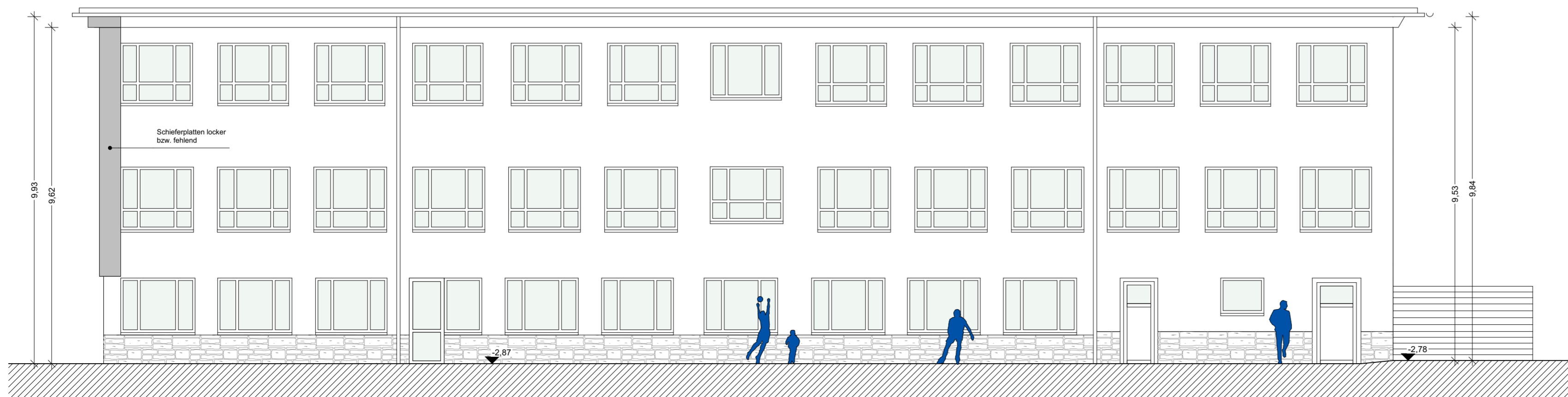
ANSICHT OST



ANSICHT WEST

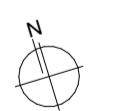


ANSICHT NORD



ANSICHT SÜD

- LEGENDE**
- NF gemessene Nettofläche
 - FB Bodenbelag
 - WB Wandbelag
 - DB Deckenbelag
 - PVC PVC-Belag
 - Lino Linoleumbelag
 - R Raufaser
 - T Tapete
 - A Anstrich
 - P Putz
 - Fl Fliesen
 - HGD abgehängte Decke
 - Heizungsleitung Bestand
 - Wasserleitung Bestand
 - Fliesenbelag an Wand
 - pink Einträge = nicht exakt eingemessen, Fragen



PROJEKT + PLANTITEL
 (58.2) Energetische Sanierung CO2-neutraler Mehrzweckcampus Keula
Schulgebäude
 Zauröder Straße 21, 99713 Helbedündorf OT Keula
SCHNITT B | ANSICHT

GEMARKUNG	GEMEINDE	FLUR	FLURSTÜCK
Keula	Helbedündorf	18	328/7
PROJEKTPHASE	MASSSTAB	PLAN-NR.	INDEX
(1) Grundlagenermittlung	1:100	58.2-01-03	A
ERSTELLT VON	BEARBEITET VON	FORMAT	ERSTELLT
SK	-	420x297	05.05.2022
Bauherr:	Gemeinde Helbedündorf Räsenweg 5 99713 Helbedündorf	Planungsbüro Artifex Kreil-Kremberg - Schwabe GbR Weinbergstraße 20 D-99974 Mühhausen	t: +49 (0)3601 85 19 29 f: +49 (0)3601 88 85 02 e: info@pb-artifex.de www.pb-artifex.de
Datum/Unterschrift:			